

FICHES DI IDENTIFICAZIONE MOTORE EKJ 100



CARATTERISTICHE TECNICHE

MOTORE	DUE TEMPI
RAFFREDDAMENTO	ARIA
CILINDRATA MAX	100 cc
CORSA	48.5 mm
ALESAGGIO MASSIMO	51.15 mm
POTENZA	15 Hp
REGIME DI ROTAZIONE	LIMITATO a 16.000 rpm ~
TIPO AMMISSIONE	LAMELLARE
CARBURATORE	A FARFALLA Ø 24 mm MAX
ACCENSIONE	ELETTRONICA
AVVIAMENTO	ELETTRICO
FRIZIONE	CENTRIFUGA

COSTRUTTORE	BIRELART
MARCA	B.M.B.
MODELLO	EKJ
TIPO	J-X



Timbro e firma del costruttore

IMPORTANTE: NON E' POSSIBILE EFFETTUARE MODIFICHE E/O LAVORAZIONI ALLA MINUTERIA (VITI, DADI, ECC.) O A QUALSIASI ACCESSORIO DEL MOTORE STESSO

Foto lato sinistro



Foto lato destro



Foto anteriore

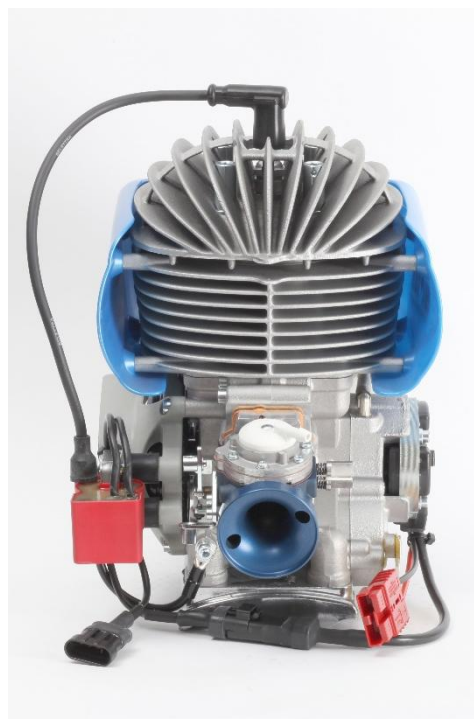


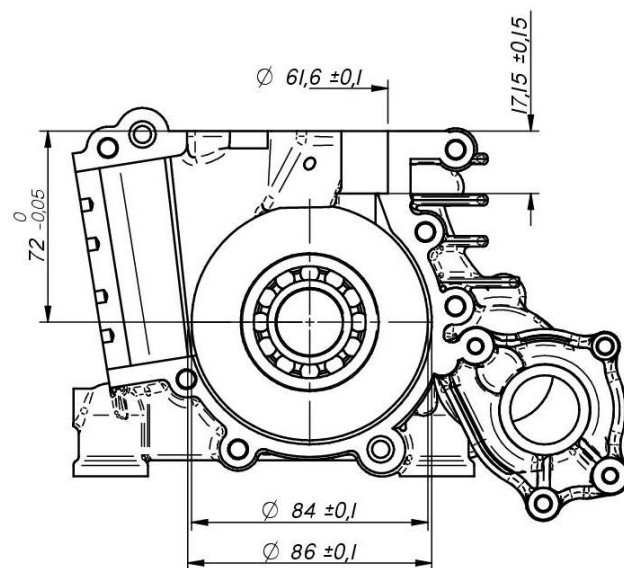
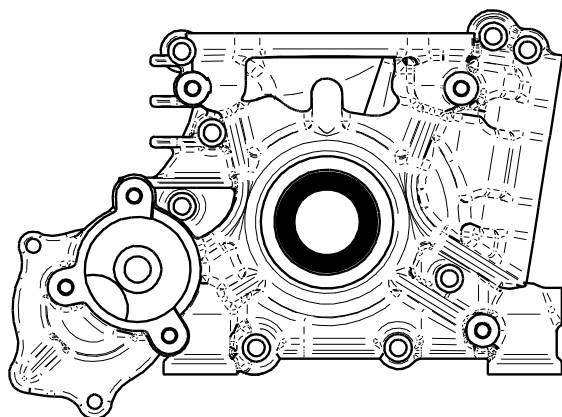
Foto posteriore



I CONVOGLIATORI DELL'ARIA POSSONO ESSERE MODIFICATI SIA PER AGEVOLARE IL GOMITO DEL PILOTA, SIA PER LO SMONTAGGIO DELL'ACCENSIONE E/O DELLA TESTA DEL MOTORE IN CASO DI VERIFICHE TECNICHE
IL CARTER FRIZIONE PUO' ESSERE GRIGIO O ROSSO

SEMICARTER DESTRO

MATERIALE = ALLUMINIO

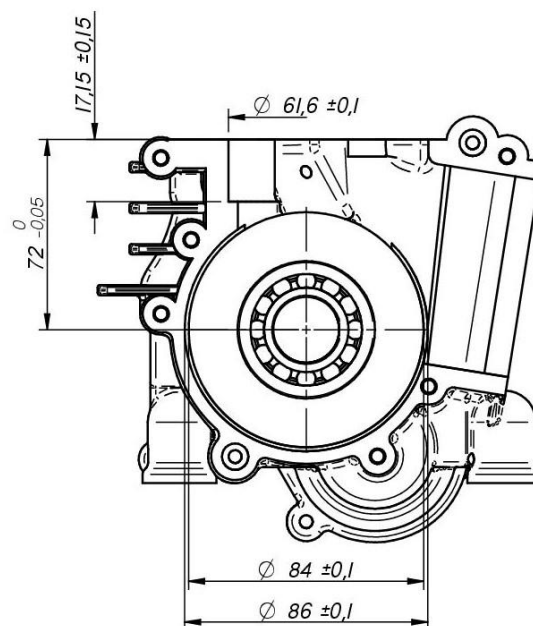
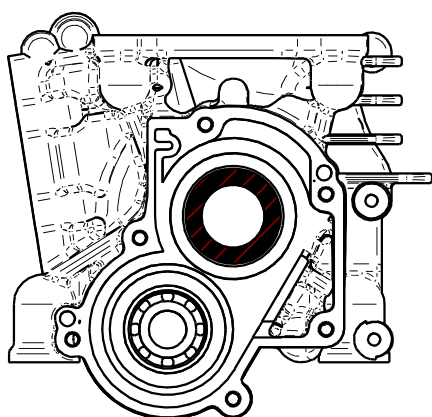


PARAOLIO 40x25x7CON DOPPIO LABBRO IN TEFLON

CUSCINETTO 6205 C4 CON GABBIA IN POLIAMIDE
CON SFERE IN ACCIAIO

SEMICARTER SINISTRO

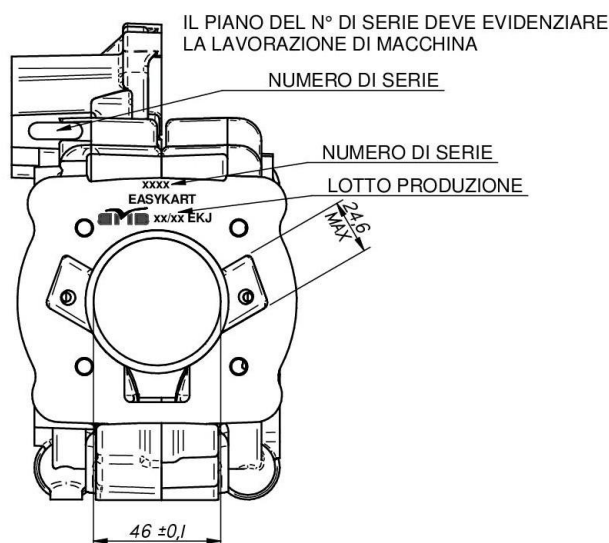
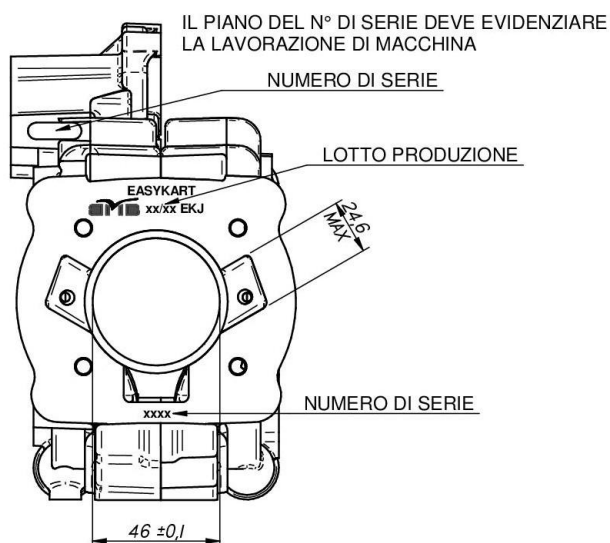
MATERIALE = ALLUMINIO



CUSCINETTO 6202 C4 CON GABBIA IN POLIAMIDE
PARAOLIO 40x25x7CON DOPPIO LABBRO IN TEFLON

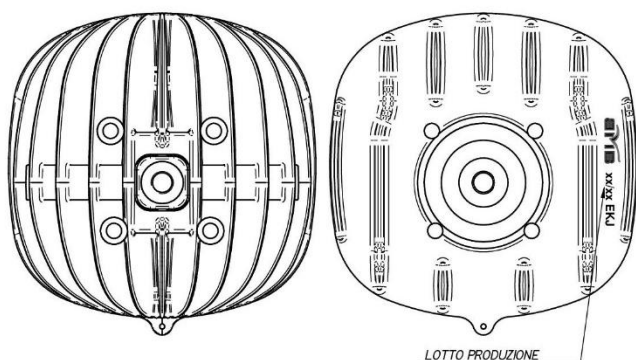
CUSCINETTO 6205 C4 CON GABBIA IN POLIAMIDE
CON SFERE IN ACCIAIO

BASAMENTO

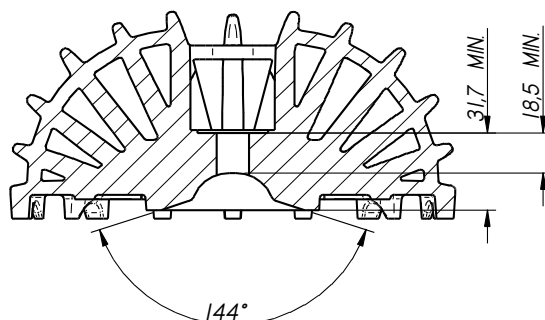


E' VIETATO INTERPORRE SPESSORI O GUARNIZIONI TRA I DUE SEMICARTER

TESTA



MATERIALE = ALLUMINIO
E' ASSOLUTAMENTE VIETATO APPORTARE O ASPORTARE MATERIALE, EFFETTUARE TRATTAMENTI CHE ALTERINO LE CARATTERISTICHE MECCANICHE E/O L'ASPETTO ESTETICO DEI COMPONENTI.



VOLUME CAMERA DI COMBUSTIONE = 10,7 cm³ MIN.
(CON VOLUMETER ED INSERTO CIK)

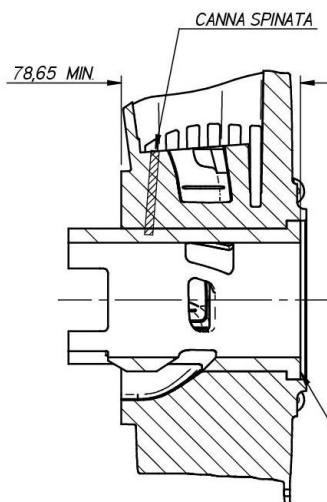
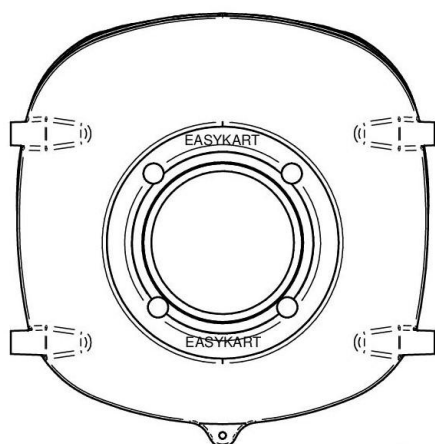
VOLUME CAMERA DI COMBUSTIONE = 9 cm³ MIN.
(CON MOTORE MONTATO-PIST. AL PMS ED INSERTO CIK)
RIF. ALLEGATO N.1 DEL RDSK REGOLAMENTO TECNICO KARTING

SQUISH MINIMO = 0,75 mm
RILEVATO CON STAGNO DA Ø1,5 mm
CONTEMPORANEAMENTE CONTRAPPOSTI
SU DUE PUNTI

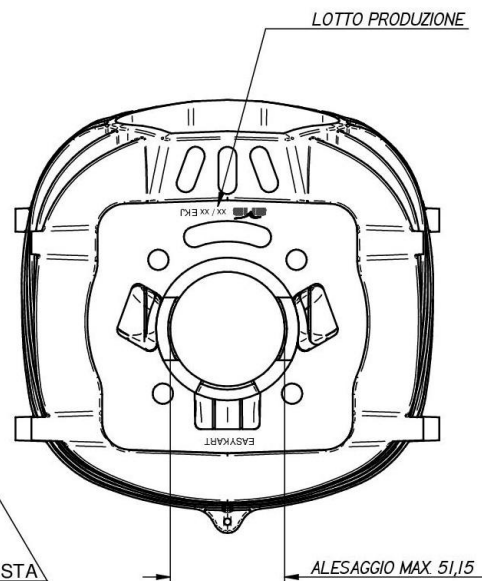
LA MISURA MINIMA DELLO SQUISH VERRA' RILEVATA CON UN SERRAGGIO DELLA TESTA DA 15 Nm

CILINDRO

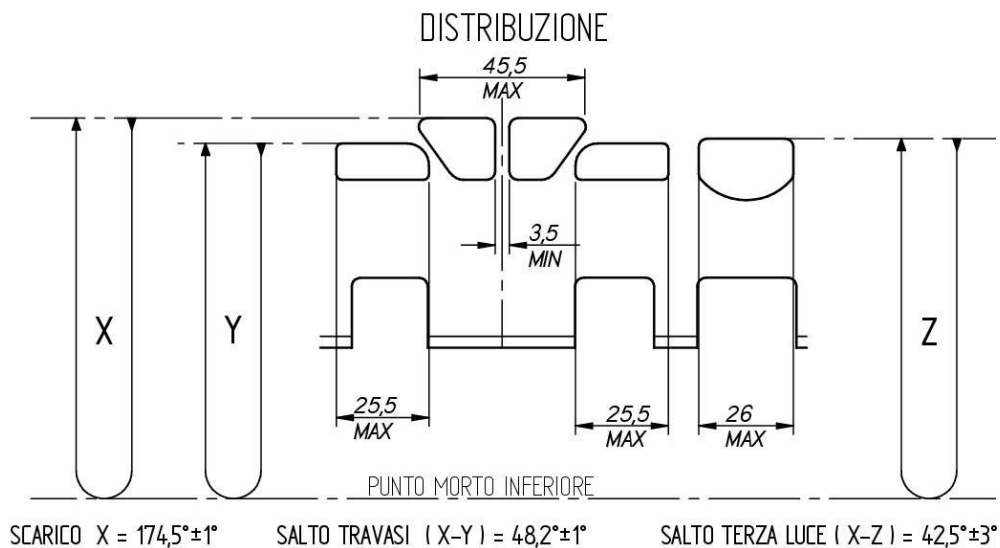
E' OBBLIGATORIO L'UTILIZZO DEI CILINDRI
EKJ MARCHIATI 2018 E SUCCESSIVI



E' AUTORIZZATO L'UTILIZZO DI SPESSORI
AGGIUNTIVI TRA IL PIANO CILINDRO E IL PIANO TESTA

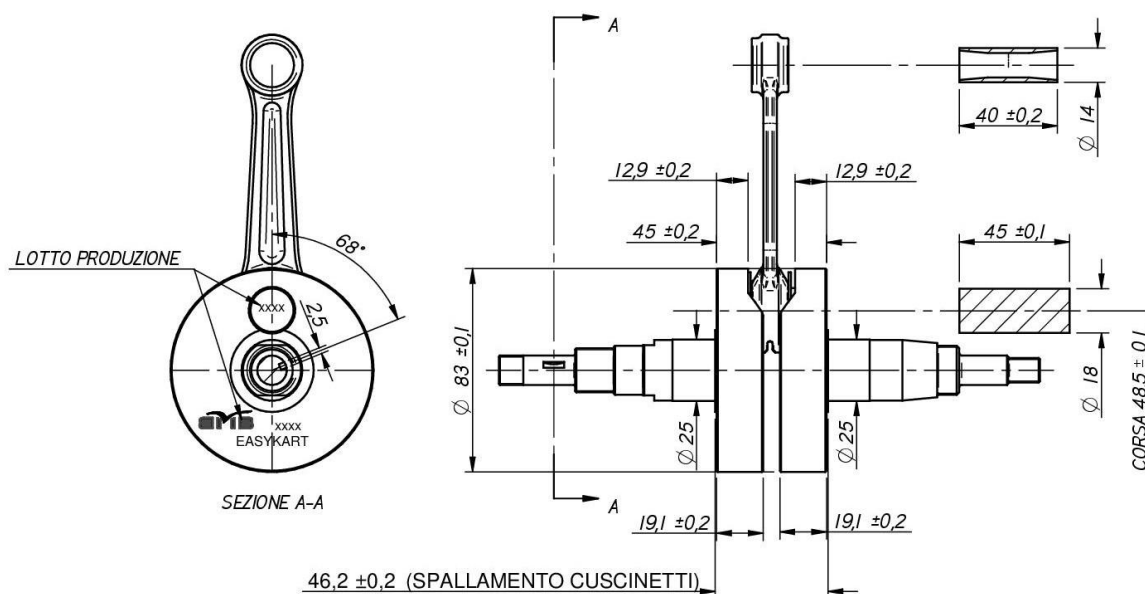


LA GUARNIZIONE DELLA BASE CILINDRO DEVE ESSERE DI CARTA TRATTATA
E' CONSENTITO L'UTILIZZO DI PIU' GUARNIZIONI TRA CILINDRO E BASAMENTO



LETTURA ANGOLARE CON SPESSORE 0,20 mm AVENTE LARGHEZZA 5 mm
RIFERIMENTO AL REGOLAMENTO TECNICO ACI SPORT IN VIGORE
MATERIALE DELLA CANNA = GHISA LAMELLARE UNI-GJL 300 CENTRIFUGATA
MATERIALE DEL CILINDRO = ALLUMINIO PESO COMPLETO DI PRIGIONIERI = 2720 g. +/- 30g

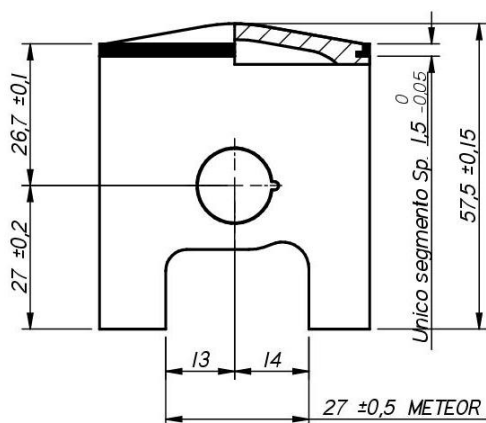
ALBERO MOTORE



MATERIALE = ACCIAIO
 PESO DELL'ALBERO COMPLETO 1960 g +/- 15g
 PESO SPINOTTO PISTONE = 20 g MIN.

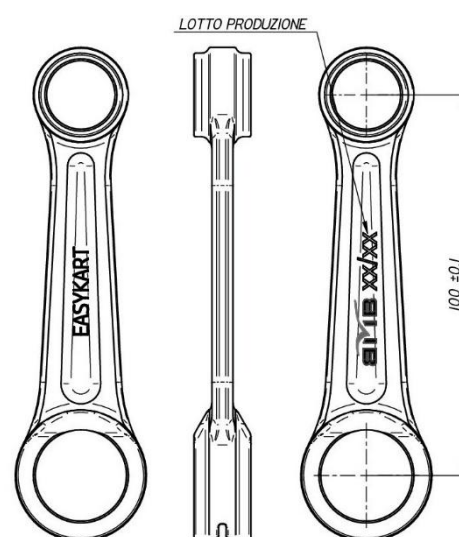
PISTONE

PISTONE MARCATO B.M.B
 CONSENTITO SOLO L'USO DI PISTONI METEOR



MATERIALE PISTONE = ALLUMINIO
 MATERIALE SEGMENTO = GHISA
 PESO gr. 108 MIN. COMPLETO DI SEGMENTO
 SENZA SPINOTTO

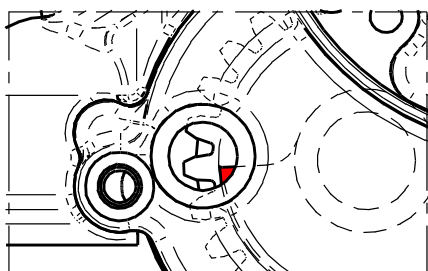
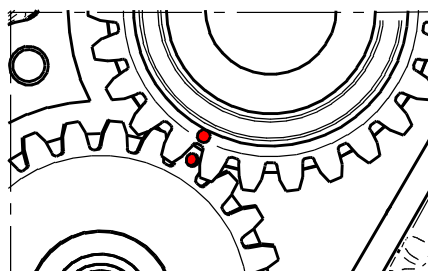
BIELLA



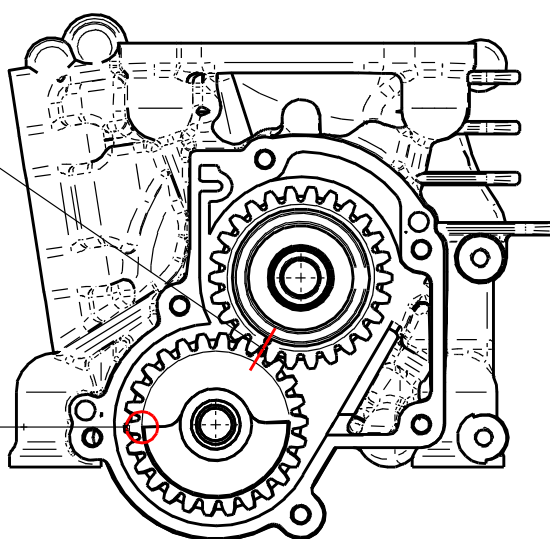
MATERIALE = ACCIAIO - PESO gr. 115 +/-10g

CONTRALBERO

FASE = PUNTO MORTO SUPERIORE



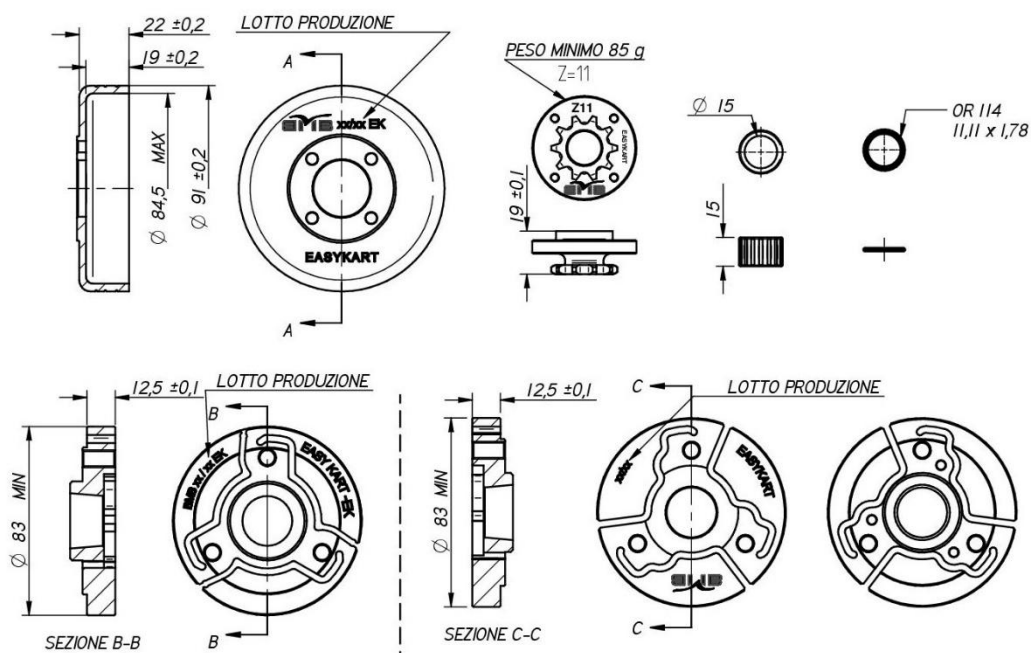
POSIZIONAMENTO CONTRALBERO
AL PMS VISTO DAL LIVELLO OLIO



CONTRALBERO MONOBLOCCO = Z 26 PESO = 250 g. +/-10g

INGRANAGGIO PRIMARIO = Z 26 PESO = 70 g. +/-5g

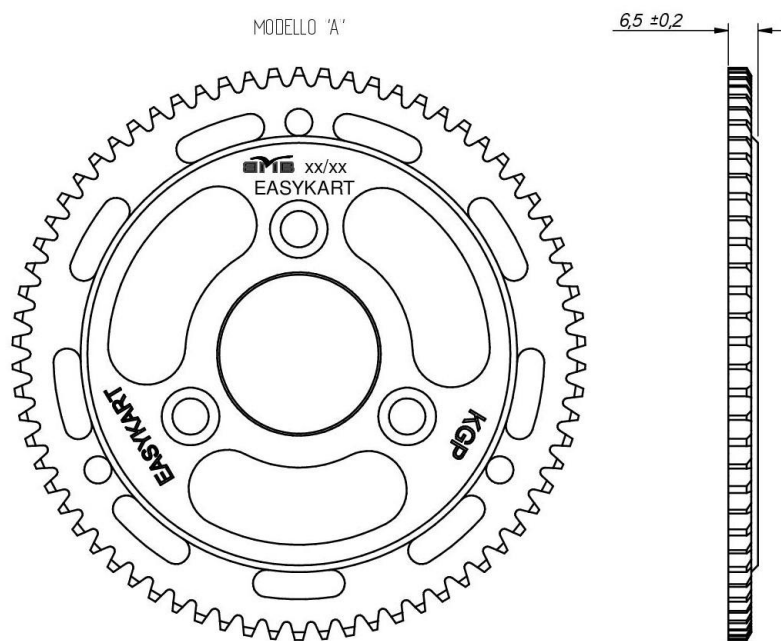
FRIZIONE



CAMPANA COMPLETA DI PIGNONE MAT. ACCIAIO PESO = 370 g. +/-20g

CORPO FRIZIONE MAT. ACCIAIO PESO = 400 g. MIN.

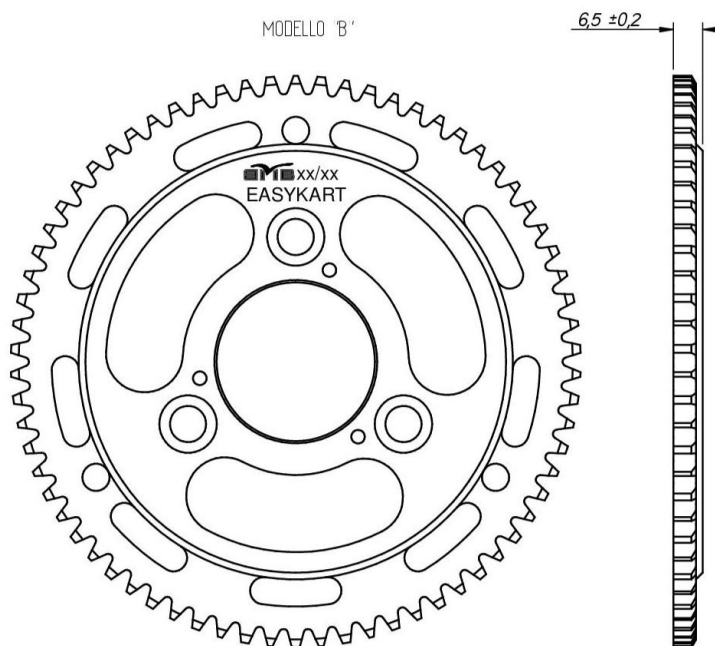
CORONA AVVIAMENTO ACCIAIO MODELLO "A"



CORONA AVVIAMENTO Z=70

CORONA MAT. ACCIAIO PESO = 260 g.+/-10g

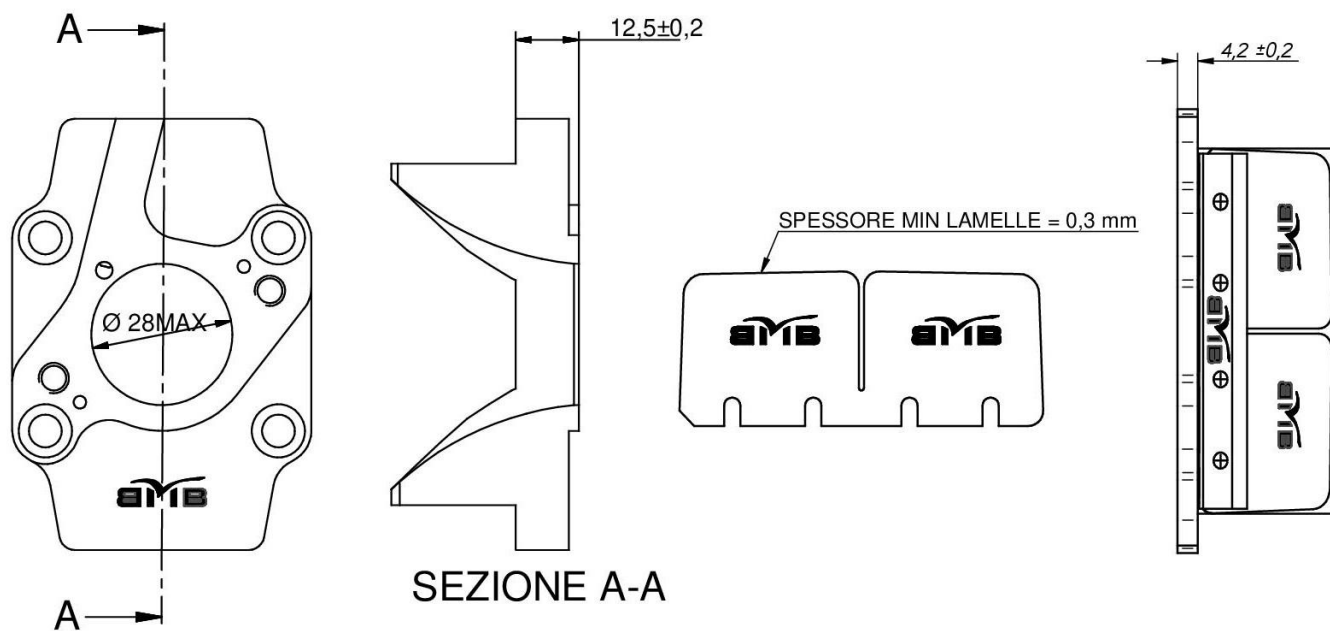
CORONA AVVIAMENTO ACCIAIO MODELLO "B"



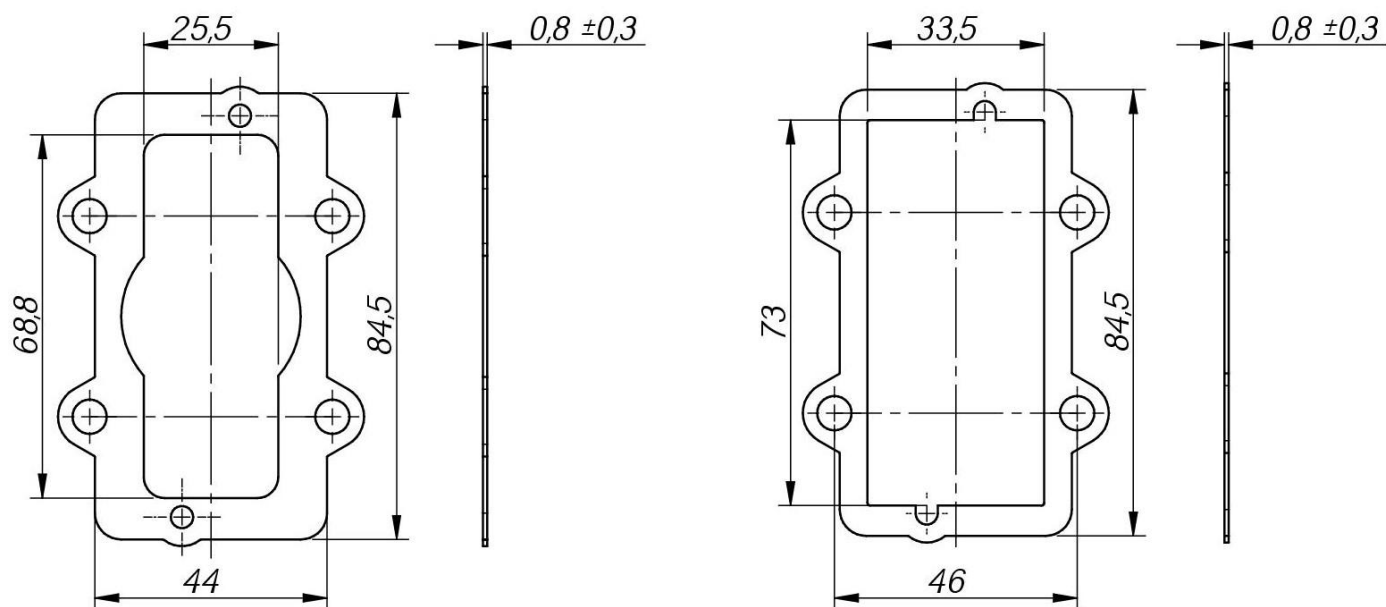
CORONA AVVIAMENTO Z=70

CORONA MAT. ACCIAIO PESO = 260 g.+/-10g

PACCO LAMELLARE



LE LAMELLE NON DEVONO SPORGERE DAL PACCO LAMELLARE

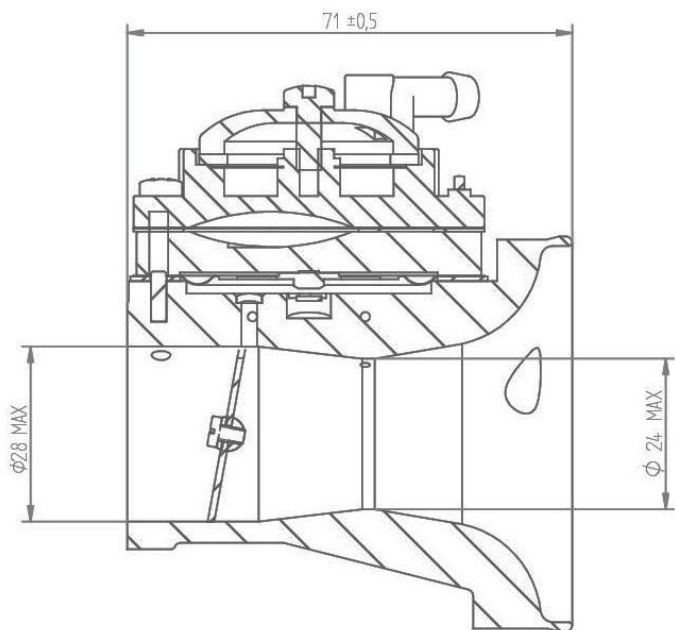
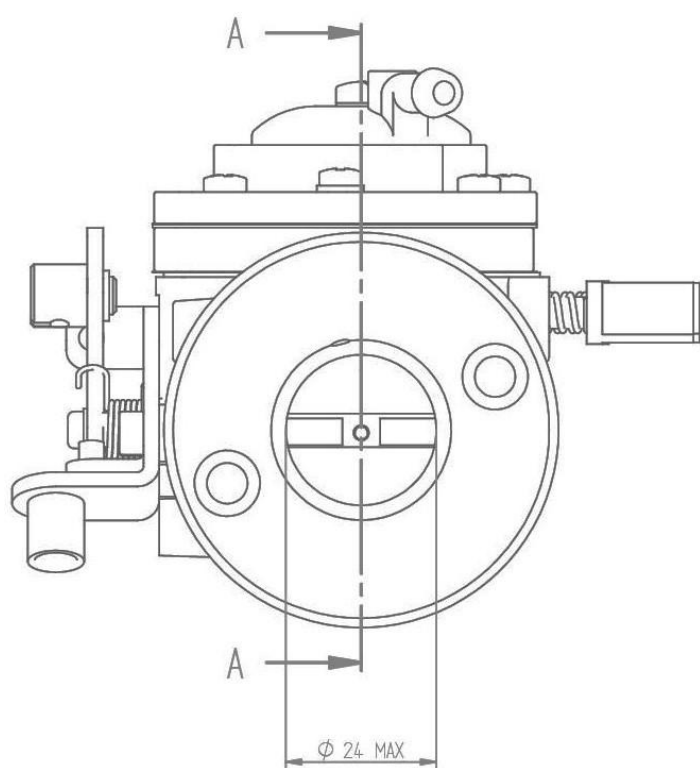


MAX 1 GUARNIZIONE

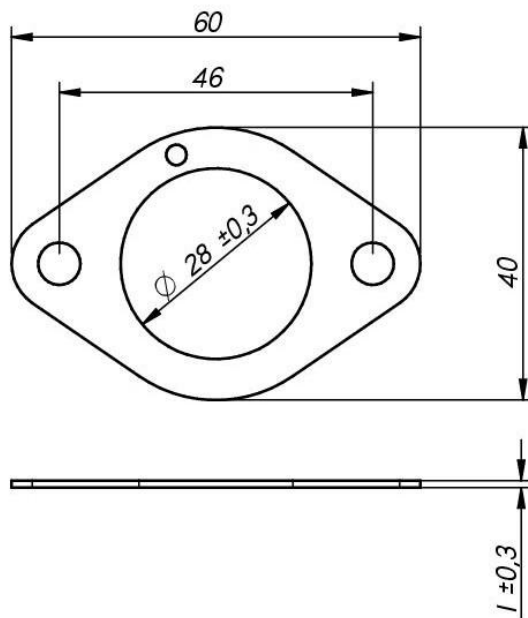
MAX 1 GUARNIZIONE

CARBURATORE

TRYTON mod. HB24



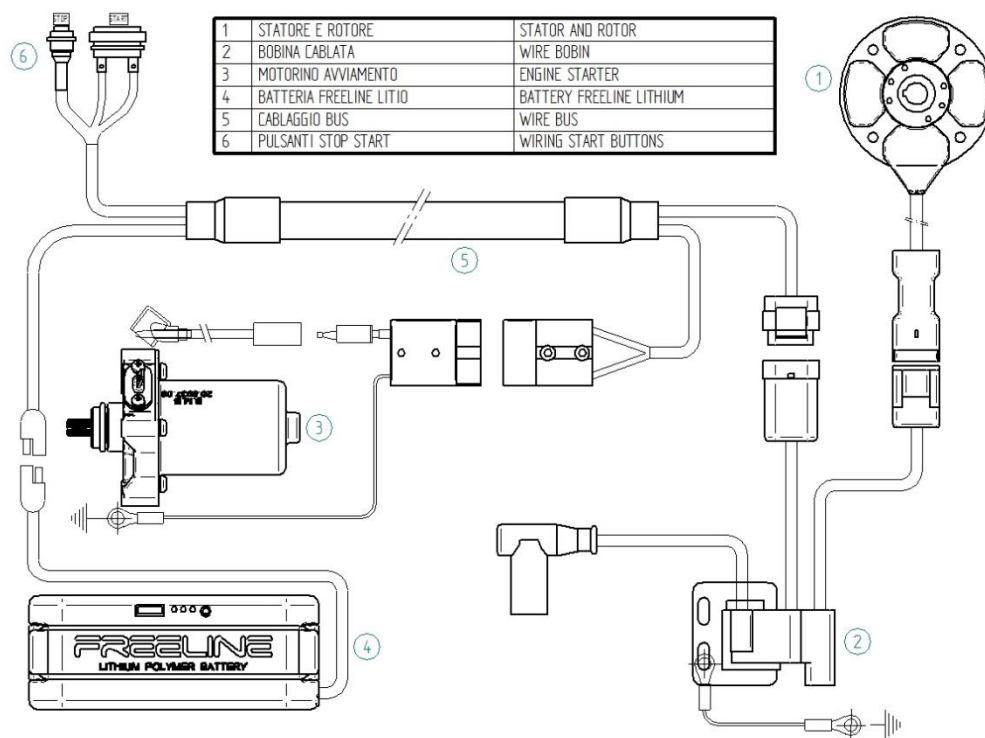
SEZIONE A-A



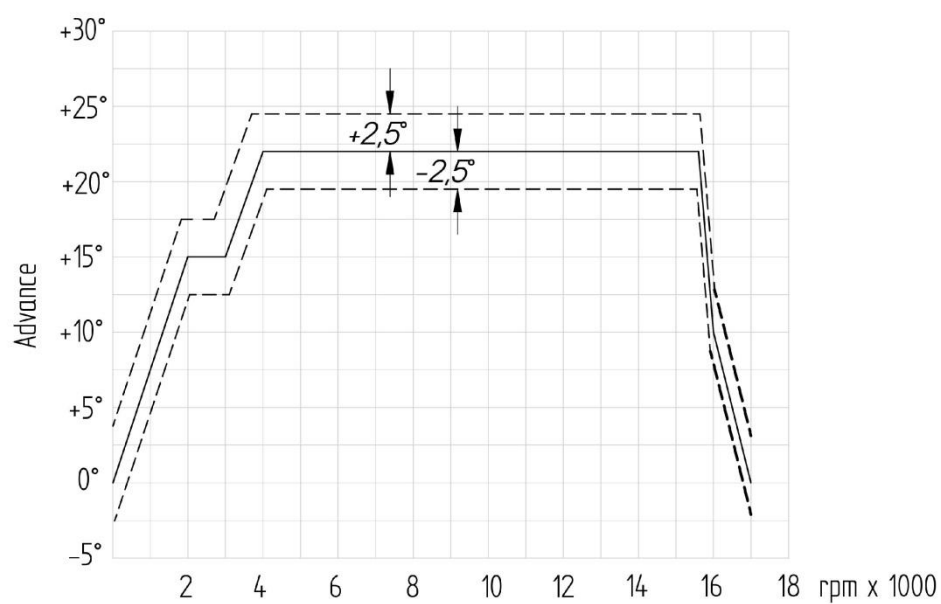
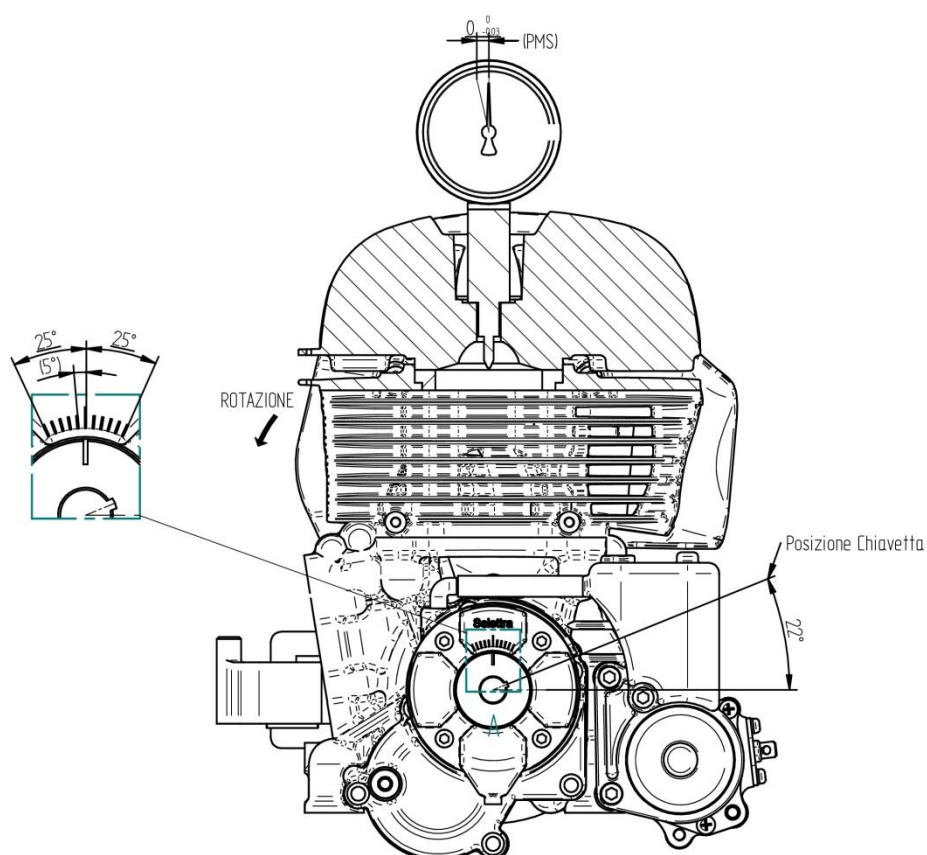
MAX 1 GUARNIZIONE

VERIFICATO CON TAMPONE PASSA NON PASSA FORNITO AI COMMISSARI TECNICI DAL PROMOTORE
UTILIZZARE ESCLUSIVAMENTE PARTI ORIGINALI
SONO VIETATE LAVORAZIONI E/O LUCIDATURA DEL CONDOTTO
L'ASPIRAZIONE DELL'ARIA DEVE AVVENIRE ESCLUSIVAMENTE DALLE PRESE D'ARIA DEL SILENZIATORE DI
ASPIRAZIONE

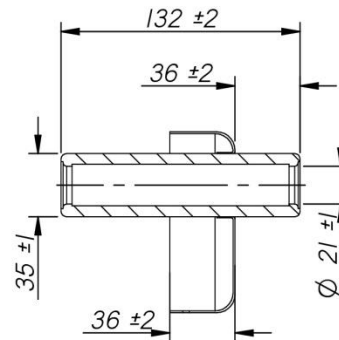
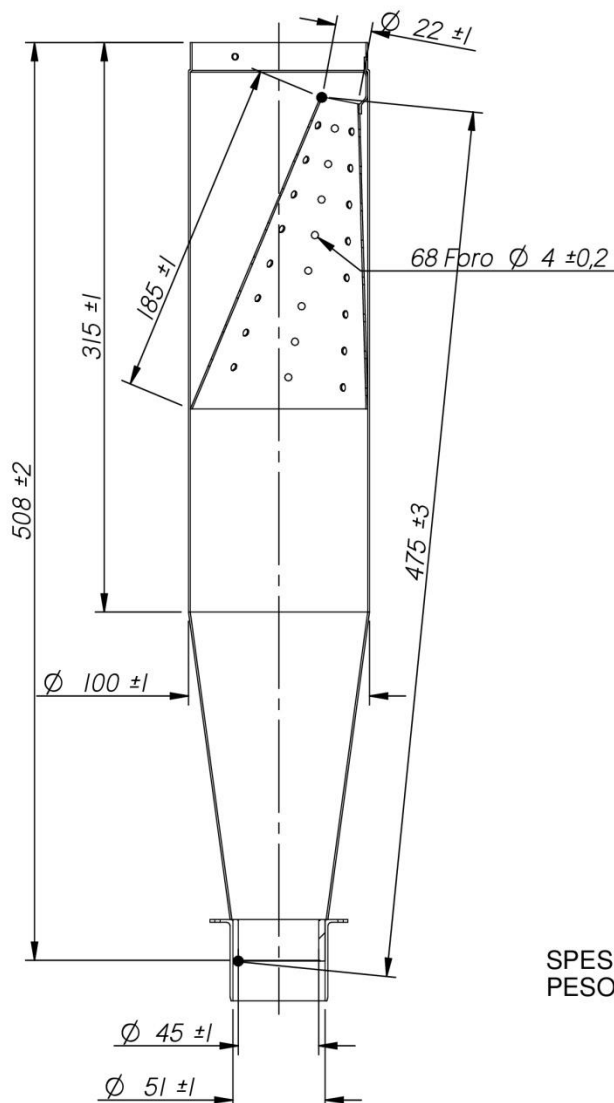
SCHEMA IMPIANTO ELETTRICO



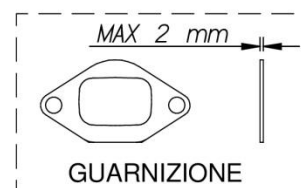
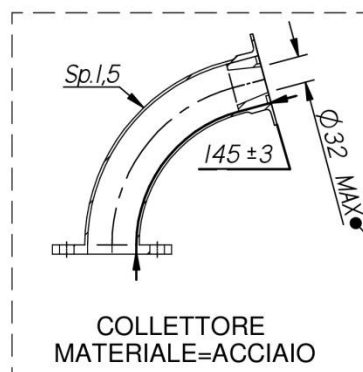
SCHEMA CONTROLLO ANTICIPO



COLLETTORE e SILENZIATORE DI SCARICO



MATERIALE = ACCIAIO
SPESSORE MINIMO LAMIERA = 0.95 mm
PESO MINIMO CON TERMINALE = 1710g



E' CONSENTITO L'UTILIZZO
DI UNA SOLA GUARNIZIONE

VERIFICATO CON TAMPONE
PASSA NON PASSA
FORNITO AI COMMISSARI
TECNICI DAL PROMOTORE